



MAPEO EMOCIONAL DE LA CORRUPCIÓN



72

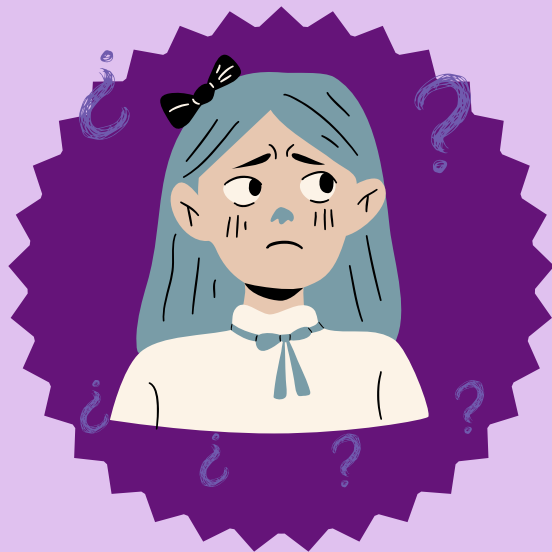
Mujeres e Identidades
Femeninas de Michoacán
fueron encuestadas durante
el 1er trimestre del 2023,
para conocer sobre las
Emociones que se generan
ante la **corrupción**

El **54.4%** de las encuestadas mencionó sentir **Enojo** cuando **piensan en corrupción**; mientras que el **26.2%** y el **10.7%** afirmaron sentir **Inseguridad** y **Miedo** respectivamente.

Ante la **normalización de la Corrupción** el **41.6%** de las encuestadas se sienten **Inseguras**, el **26.5%** manifestó sentirse **Amenazada**, el **11.5%** **Rechazada** y **Sumisa** ante dicha situación.



MAPEO EMOCIONAL DE LA CORRUPCIÓN



Respecto de la
impunidad.

35% manifestó
Preocupación, le siguen
el sentimiento de
Abandono con el **20.8%**
y **Agobio** con el **20%**.

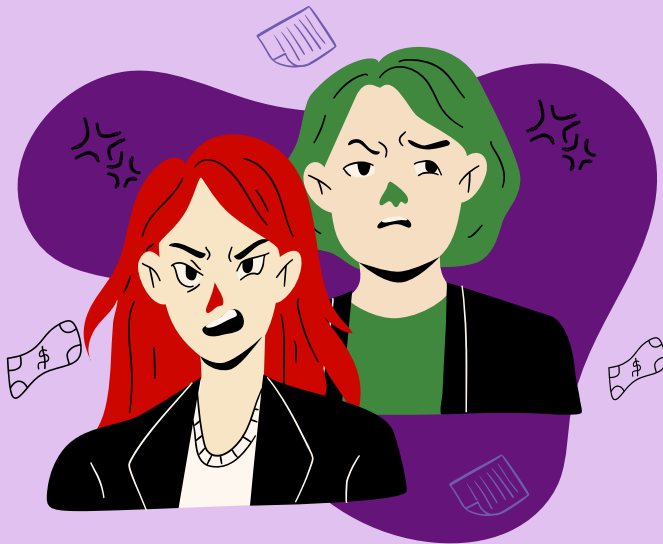


MAPEO EMOCIONAL DE LA CORRUPCIÓN

A la pregunta ¿Consideras que la corrupción, además de representar un problema económico, social y cultural, se debe pensar **como un problema de espectro emocional**? El **91.1%** afirmó que consideran a la corrupción como un **Problema de Espectro Emocional**, mientras que el **8.9%** aseguró que sólo era un **Problema de Dimensiones Económicas, Sociales y Culturales**.



MAPEO EMOCIONAL DE LA CORRUPCIÓN



Trámites donde observan mayor corrupción.

53.4 %
Contacto con Seguridad Pública y Tránsito

15.9 %
Trámites de Educación

12.8 %
Servicios de Salud



MAPEO EMOCIONAL DE LA CORRUPCIÓN

Sobre las **emociones** que relacionan con la **denuncia** de hechos de corrupción, el **31.3%** de las participantes asegura sentir **Desconfianza**, el **26.3%** Escepticismo y el **12.1%** Agobio.



MAPEO EMOCIONAL DE LA CORRUPCIÓN



MAPEO EMOCIONAL DE LA CORRUPCIÓN

Sobre la emoción que las llevaría a denunciar un hecho de corrupción, las encuestadas respondieron:

26.4 % Indignación

23.2 % Inconformidad

19.3 % Ira



El **80%** de las encuestadas mencionó **NO sentirse segura** para **denunciar** y sólo el **20%** se siente segura para hacerlo.



MAPEO EMOCIONAL DE LA CORRUPCIÓN

Sobre la relación entre Corrupción con algún padecimiento de la salud mental.

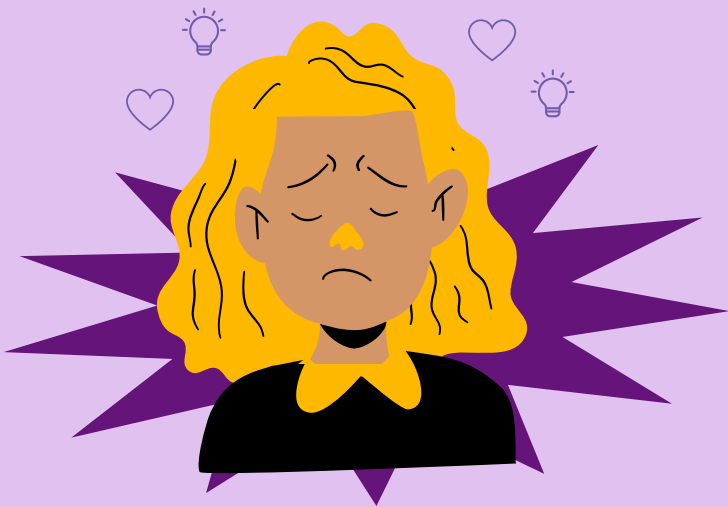
36 % Estrés

22.9 % Ansiedad

**20.2 %
Inestabilidad
Emocional**



MAPEO EMOCIONAL DE LA CORRUPCIÓN



El **82.5%** de las participantes señalaron que para lograr un **combate efectivo contra la corrupción** es pertinente establecer acciones encaminadas a procurar la **salud emocional de la ciudadanía**.



MAPEO EMOCIONAL DE LA CORRUPCIÓN

A la pregunta ¿Qué te producen las **acciones que emprenden distintas entidades públicas, privadas y civiles en el país y en Michoacán**, en materia de combate a la corrupción? se respondió:

1° Entusiasmo (25%)

2° Indignación (22.2%)

3° Molestia (19.4%)



MAPEO EMOCIONAL DE LA CORRUPCIÓN



MAPEO EMOCIONAL DE LA CORRUPCIÓN



La **corrupción** es un problema público con graves implicaciones en el desarrollo social y económico de los países. Sin embargo, como en el acceso a derechos, es necesario **visibilizar y considerar** las afectaciones emocionales en las y los ciudadanos.

En conclusión, las mujeres e identidades femeninas michoacanas encuestadas tienden a **relacionar, vivir y pensar emociones negativas** cuando se tratan temas relacionados con la corrupción.

Esta percepción negativa tiene un impacto perjudicial en la forma de **ejercer su ciudadanía**, en su manera de **integrarse a la vida social**, así como en aspectos de su salud mental, hecho que termina por **afectar su calidad de vida**. De ahí que, es un llamado a instancias públicas, privadas y sociales, para analizar los efectos de la corrupción desde otros enfoques y campos de conocimiento.